



FICHE TECHNIQUE

02-08-2004

DOUCIL

APPLICATION



Lavage à la machine

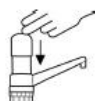
Doucil est un assouplissant textile d'origine végétale. Doucil rend votre linge doux et frais, diminue le temps de séchage et neutralise les charges électrostatique.

Toutes les lessives Techno Green sont exemptes de phosphates ou de substituts de phosphate peu dégradables, de perborates et d'agents tensio-actifs dérivés du pétrole. Tous les agents tensio-actifs sont d'origine végétale. Tous les composés organiques sont totalement dégradables conformément au test 301F de l'OCDE.

MODE D'EMPLOI



spoelen/rinçage



2x synth.



4x naturels

Ajouter Doucil à la dernière eau de rinçage.

Doser 60ml de Doucil pour les textiles synthétiques (2 coups de pompe) et 120ml (4 coups de pompe) pour les textiles naturels.

Ne pas mettre le produit directement en contact avec le linge.

DONNEES TECHNIQUES

<i>Etat</i>	liquide	<i>Densité relative 20°C</i>	1,000 kg/l
<i>Couleur</i>	bleu opaque	<i>pH 100% 20°C</i>	3,2
<i>Parfum</i>	fleuri	<i>pH 1% 20°C</i>	7
<i>Viscosité</i>	<50 mPa.s à 25°C	<i>Point d'inflammation</i>	>100°C
		<i>Solubilité dans l'eau 20°C</i>	complète



FICHE TECHNIQUE

02-08-2004

DOUCIL

SECURITE

Phrases-R

R- Sans risques pour la santé et l'environnement conformément à la directive CEE/1999/45

Symboles de danger Aucun.

EMBALLAGE

code 7721-05: 4 bidons de 5L par carton, 32 cartons par palette

FABRICANT

Ecover Belgium NV/SA
Industrieweg 3, 2390 Malle Belgique
tel. +32 3 309 25 00 fax. +32 3 311 72 70
website: www.ecover-professional.com
email: professional@ecover.com